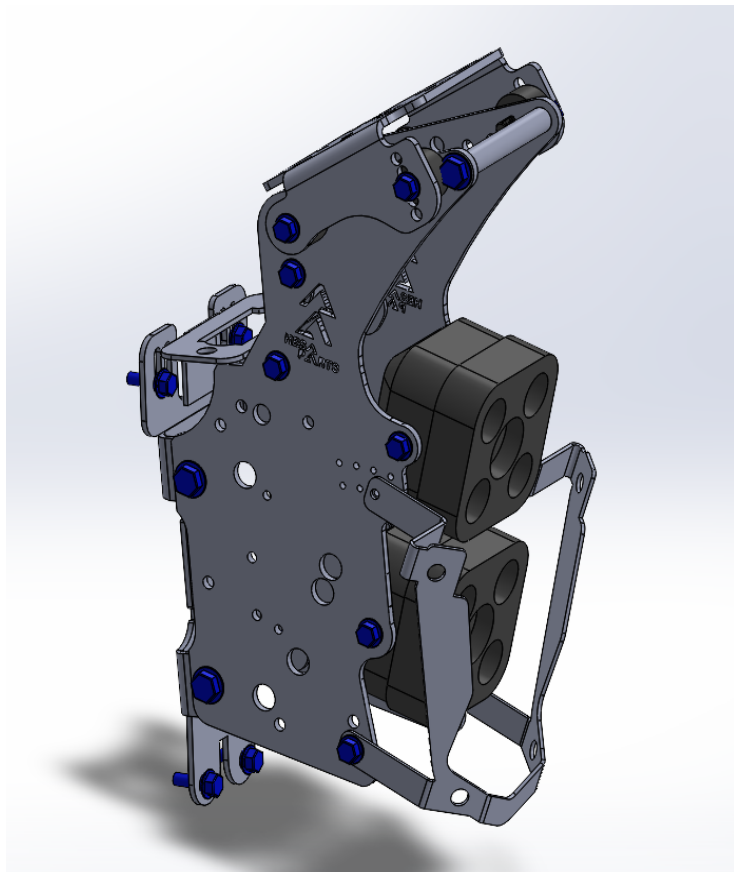


HES PARTS



- 7 ----- M8 X 16
- 5 ----- M6 X 20
- 10 ----- M6 X 16
- 4 ----- M6 X 12
- 2 ----- M4 X 20
- 2 ----- M4 X 16 CONICO
- 5 ----- M8 AUTOBLOC
- 7 ----- M6 AUTOBLOC
- 4 ----- M4 AUTOBLOC
- 4 ----- SILENTBLOC 25 X 15
- 1 ----- TUBO 12mm X 80mm
- 2 ----- PASACABLES

- 1 ----- BASE TRIPLE CLAMP
- 1 ----- LATERAL DERECHO
- 1 ----- LATERAL IZQUIERDO
- 1 ----- SOPORTE VELOCIMETRO
- 1 ----- SOPORTE CUPULA
- 1 ----- SOPORTE ORIENTABLE ACCESORIOS

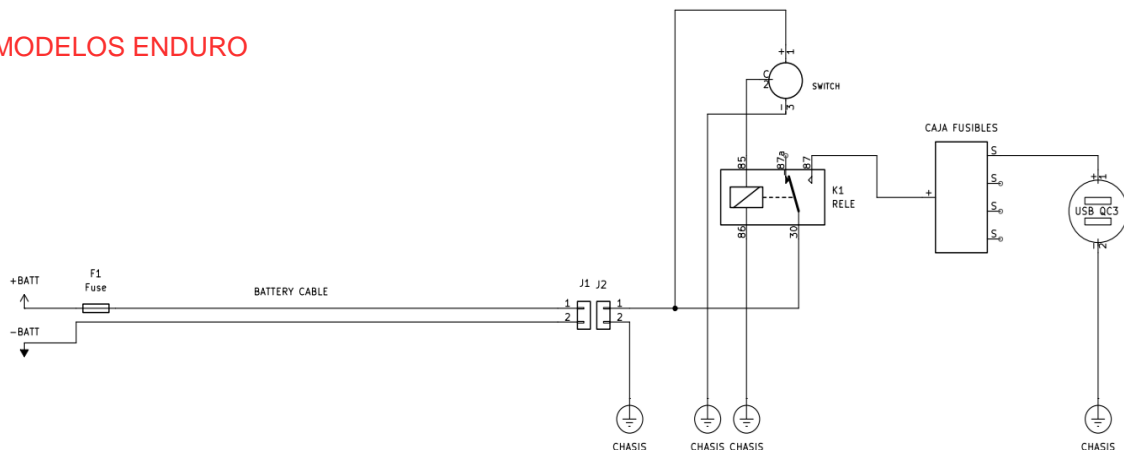
- 1 ----- CUPULA
- 4 ----- TORNILLERIA Y TUERCA REMACHABLE
- 4 ----- TORNILLERIA RAPIDA 1/4 (OPCIONAL)

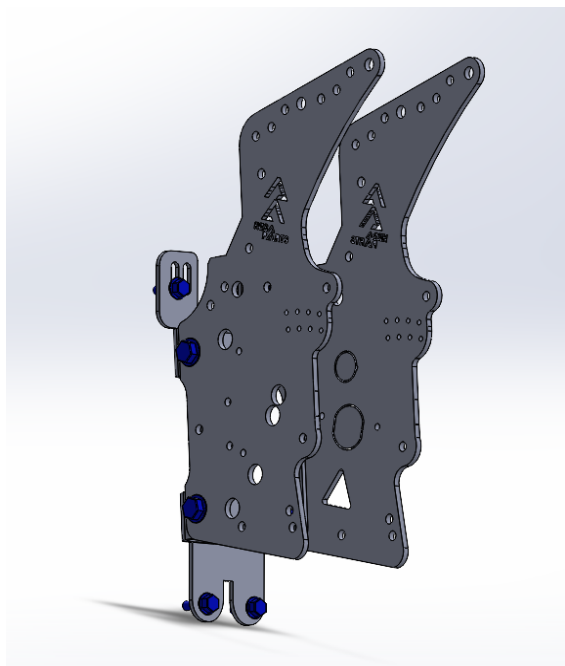
- 1 ----- PORTAFUSIBLES
- 1 ----- TOMA USB DOBLE
- 1 ----- INTERRUPTOR ON/OFF *
- 1 ----- RELE 12V 40A *
- 1 ----- CABLE ALIMENTACION BATERIA *
- 1 ----- ARNES CABLEADO *
- 1 ----- ADAPTADOR CONECTOR LUCES
- 1 ----- X LED CORTAS
- 1 ----- X LED LARGAS

El cableado de su torre de navegacion viene preinstalado para su facil instalacion. Siga los siguientes pasos para su correcta instalacion *

- 1.- Coloque el rele en su posicion en el chasis de la torre, tal como se indica en el plano adjunto en estas instrucciones
- 2.- Conecte el conector negro al rele
- 3.- Hay 4 cables de color negro (uno es rojo y negro) con un terminal redondo. Estos 4 cables se deben colocar todos juntos en el tornillo del rele, y presionar con la tuerca incluida en el kit.
- 4.- Coloque el interruptor (switch) en el chasis de la torre. Puede escoger el lugar deseado, en el chasis izquierdo, derecho o la tapa frontal de la torre (soporte velocimetro)
- 5.- Conecte el cable amarillo proveniente del rele en el terminal central del interruptor
- 6.- Conecte el cable rojo en el terminal 1 del interruptor
- 7.- El terminal 3 del interruptor, es de color cobre. Este es uno de los 4 cables negros que estan juntos en el tornillo del rele.
- 8.- Coloque la toma USB en su alojamiento en el chasis de la torre. Conecte el terminal negro al tornillo del rele y el rojo a la caja de fusibles
- 9.- Conecte los cables de los faros led (tienen su propio color) al adaptador del conector de luces suministrado en el kit, y este al conector de origen de su motocicleta (conector negro es para bombilla led de origen, conector blanco es para bombilla halogena de origen)

* SOLO MODELOS ENDURO





Coloque la base en las tijas.

Utilice 4 tornillos M6x20, 4 arandelas M6 y 4 arandelas NORDLOCK M6. La posición es:

BASE <- ARANDELA <- NORDLOCK <- TORNILLO

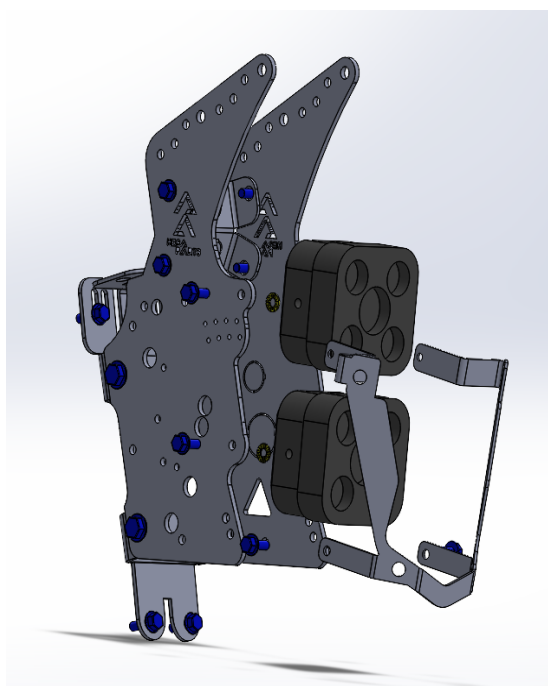
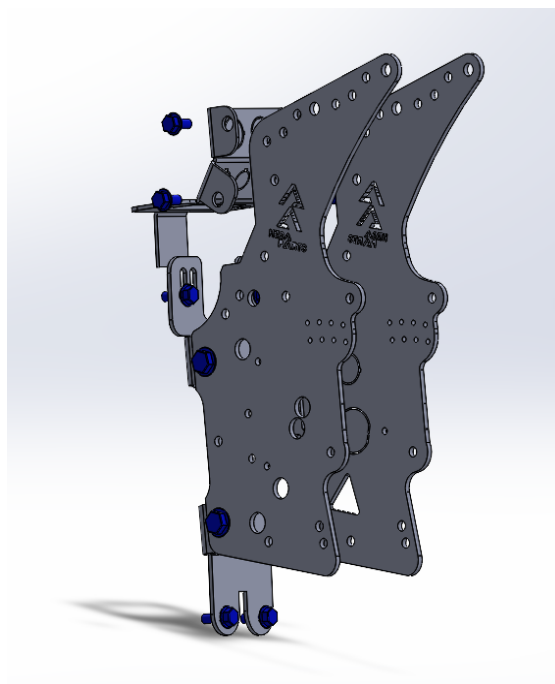
Coloque el lateral derecho con 2 tornillos M8X16 + 2 tuercas M8 AUTOBLOC

Coloque el lateral izquierdo con 3 tornillos M8X16 + 3 tuercas M8 AUTOBLOC

Coloque el soporte del velocímetro en su posición.
Utilice 4 tornillos M6X20

Este soporte también incluye alojamiento para chivatos y para 2 switches

En este punto, es aconsejable realizar la instalación eléctrica antes de continuar con el siguiente paso



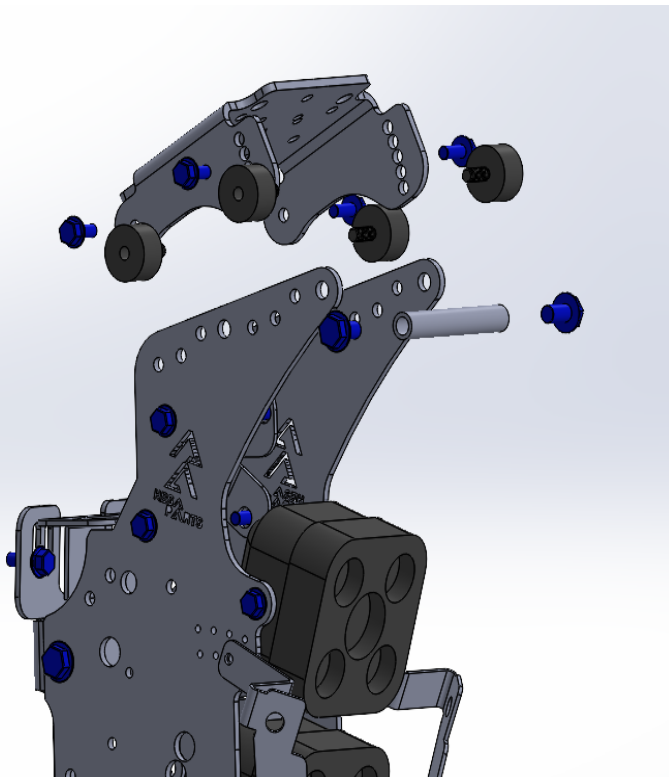
Coloque los faros como se indica en la imagen.

Utilice 4 tornillos M6x20. No olvide poner arandelas estriadas entre el faro y cada lateral para asegurar un agarre óptimo al apretar los tornillos, evitando así que los faros modifiquen su inclinación en marcha.

Coloque el soporte de la cúpula en su posición. Observe que tiene 2 opciones de altura.

En la parte baja utilizaremos 2 tornillos M6X20 + 2 tuercas M6 AUTOBLOC.

En la parte alta, tiene un ajuste de inclinación de la cúpula. Monte 2 tornillos M4X16 + 2 tuercas M4 AUTOBLOC



Montar el tubo de refuerzo con 2 tornillos M8X16. Este refuerzo es de 12mm, compatible con la mayoría de accesorios para barra, por lo que se puede utilizar para anclar accesorios en la torre. Tiene 2 posiciones posibles.

El uso de accesorios con este sistema, no permite instalar la base orientable superior.

Montaje base orientable superior:

La base tiene diferentes ajustes, tanto en avance como en inclinación. Presente la base en la posición deseada, y coloque los silentbloks de 25mmx15mm con 4 tuercas M6 AUTOBLOC en la posición deseada.

Atornille la base en la posición de inclinación deseada con 4 tornillos M6X12 y 4 ARANDELAS M6.

Una vez realizado todo el montaje, solo queda instalar la cupula en su ubicación. Si ha elegido la opción estándar, su kit vendrá con tuercas remachables instaladas en el soporte de la cupula, por lo que solo quedará atornillar los 4 tornillos allen proporcionados en el kit para fijar la cupula a la torre. Si ha elegido la opción de tornillera rápida 1/4, deberá colocar las tuercas especiales suministradas con el kit en su posición en el soporte de la cupula, para luego montar la cupula con los tornillos rápidos. Este sistema permite el desmontaje rápido de la cupula para mantenimiento o limpieza.

